

CYCLE PREPARATOIRE AU DIPLÔME NATIONAL (CPDN)

En Danse Classique Horaires Facilités au lycée André Malraux

Le Cycle Préparatoire au Diplôme National (CPDN), proposé au Conservatoire Maurice Ravel Pays Basque, est un parcours destiné aux élèves en danse qui souhaitent approfondir leur formation artistique. Il s'adresse à des élèves déjà avancés dans leur pratique, motivés et investis, et permet de les accompagner de manière adaptée en vue d'un futur diplôme, tout en respectant leur rythme et leur profil.

Cette opportunité s'adresse aux lycéens inscrits en CPES et suivant l'option Arts-Danse du lycée André Malraux. Elle leur permet de poursuivre leur scolarité avec des horaires facilités (HF), tout en bénéficiant d'un apprentissage de la danse au Conservatoire dans des conditions optimales. Encadrés par une équipe pédagogique hautement qualifiée et agréée par le Ministère de la Culture, les élèves développent leur intelligence artistique, leurs compétences techniques, leur créativité et leur autonomie. Ils construisent ainsi, de manière personnelle et motivée, leur propre parcours de formation, en comprenant la complémentarité des enseignements proposés par les deux structures.

Le Cycle Préparatoire au Diplôme National (CPDN) :

- délivre un diplôme national d'études de danse en deux à quatre ans ;
- peut permettre de poursuivre le parcours en CPES ;
- vise l'acquisition de compétences transversales dans le secteur chorégraphique (création, interprétation, culture...) ;
- offre une vision ouverte des débouchés artistique, pédagogique, culturel, scientifique... ;
- intègre une dynamique de projet (échanges interdisciplinaires, création...)

Organisation de la formation :

- 7h30 de danse minimum (*hebdomadaires*)
- 34h pratiques créatives (*annualisées*)
- 17h SSCMD (savoirs sensibles sur le corps dans le mouvement dansé) (*annualisées*)
- 34h culture chorégraphique (*hebdomadaires ou annualisées*)

Les titulaires du DNED peuvent :

- Obtenir auprès de la DRAC (Direction Régionale des Affaires Culturelles) dont ils relèvent, une dispense de l'Examen d'Aptitude Technique (EAT). C'est un préalable obligatoire à l'entrée en formation pour le Diplôme d'Etat de professeur de danse et au passage des épreuves relatives à ce diplôme.
- Intégrer le Cycle Préparatoire à l'Enseignement Supérieur (CPES) d'une durée de 1 à 3 années et offre le statut étudiant aux élèves bacheliers.

CANDIDATURES

Les élèves, extérieurs à notre établissement, comme pour les élèves issus du 2ème ou 3ème cycle de pratique amateur de danse du conservatoire Maurice Ravel Pays Basque (parcours extrascolaire) intéressés par le parcours du Cycle Préparatoire au Diplôme National (CPDN), ayant un niveau d'entrée en 3ème cycle de conservatoire, **doivent s'inscrire en ligne, avant le 13 avril 2026**, pour participer aux tests d'admission en danse classique.

Les candidats sont convoqués les :

24 et 25 avril 2026

Au Conservatoire Maurice Ravel Pays Basque

Site de Biarritz, 19 rue Jules Ferry

le 24 avril de 18h à 20h30 et le 25 avril de 10h à 17h

Se présenter le premier jour avec :

- Un certificat médical de moins de 3 mois (*Sans celui-ci, l'accès aux tests ne sera*

pas autorisé aux candidats).

- Une lettre de motivation du candidat
- Les bulletins ou évaluations de la structure artistique dans laquelle le candidat est inscrit, année 25-26
- Les bulletins de l'établissement scolaire où le candidat est inscrit, années 24-25 et 25-26
- Support pour la diffusion de la musique pour la variation libre (clé USB, Bluetooth)

Merci aux candidats de se présenter en tenue de danse, cheveux attachés, demi-pointes et pointes.

Nature du test d'admission :

- Un cours technique dans la dominante classique
- Un cours technique dans la complémentaire contemporaine
- Un atelier autour d'un répertoire
- Une variation libre ou composition mettant en lumière ses qualités et sa personnalité (2 min maximum)
- Un entretien

Lors de l'entretien qui se tiendra à l'issue des tests, le **samedi 25 avril de 14h à 17h**, il sera demandé qu'un représentant légal accompagne l'élève.

Après délibération du jury, une orientation sera communiquée donnant lieu à une entrée au Conservatoire Maurice Ravel.

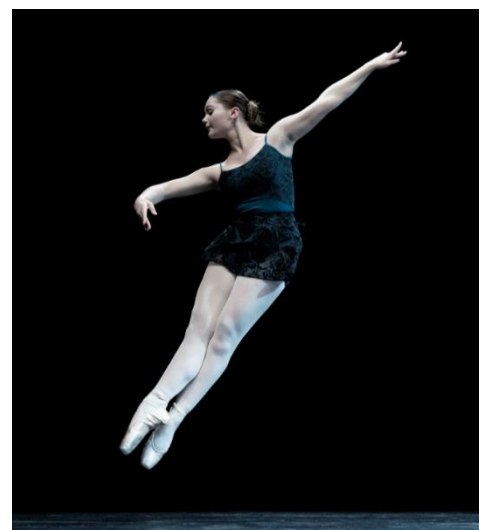
Cette orientation pourra être en :

- 2ème cycle HF ou extra-scolaire
- 3ème cycle HF ou extra-scolaire
- Cycle Préparatoire au Diplôme National

CONTENU DE LA FORMATION

Cours + modules facultatifs

- Cours de **danse classique**
- Cours de **danse contemporaine**
- **Culture Chorégraphique**
- **Formation musicale** du danseur
- Approche de la connaissance du corps par le **Savoir Sensible du Corps dans le Mouvement Dansé (SSCMD)**



- **Bien-être et santé** du danseur :
 - Suivi de la santé du danseur par le DLL (médecin du sport et kinésithérapeute)
 - Intervention d'une diététicienne nutritionniste
 - Préparation mentale aux examens, à la scène et à la gestion du stress
 - Ateliers Méthode Feldenkrais
- **Rencontres et échanges** avec d'autres établissements d'enseignement artistique partenaires (Conservatoire de Pau, Conservatoire de Bordeaux, Montauban, Ecole Supérieure de Burgos, CCN Danses Croisées, Caravane du CND, conservatoire de Clermont-Ferrand...)
- **Masters-classes** (rencontres d'artistes sur différents courants de danse), connaissance du milieu professionnel et transmission de répertoires avec des maîtres de ballet tels que : le Malandain Ballet-Biarritz, l'Opéra de Paris, l'Opéra de Bordeaux, le Conservatoire Royal de La Haye, Véronique Jean Carraci, Florence Vitrac du CNSMDP, Jon Maya Sein/Cie Kukaï, Cie Arcosm, Claude Brumachon, Dantzaz, Ballet Illicite de Fabio Lopez, Atelier en mouvement sur la notation Laban/Anne Sudrie, Elsa Godard, Josua Hoffalt, Dany Lévêque, Chrystel Calvet Charlotte Cétaire, Tamara Fernando, Amancio Gonzalez...
- **Parcours de spectateur** (spectacles, expositions, concerts...)
- **Productions scéniques**, le Conservatoire propose chaque année de nombreuses scènes encadrées par des équipes spécialisées ; la participation à des ensembles chorégraphiques offre l'opportunité de découvrir des répertoires, d'interpréter des créations chorégraphiques et d'acquérir une expérience préprofessionnelle
- **Préparation aux examens ou concours d'entrée dans les établissements d'enseignement supérieur**, accompagnement du projet professionnel de l'élève
- **Analyse d'œuvres**, réappropriation chorégraphique, apprentissage des variations imposées par le ministère



CONTACTS

Conservatoire, Site de Bayonne

29, cours du Comte de Cabarrus - 64100 BAYONNE

05 59 31 21 70 - scolarite@cmdt-ravel.fr

Conservatoire, Site de Biarritz

19, Rue Jules Ferry - 64200 BIARRITZ

05 59 22 40 91 - scolarite@cmdt-ravel.fr

Directrice adjointe Arts de la scène

l.lefevre@cmdt-ravel.fr

Coordinatrice CPDN et CPES en lien avec le lycée Malraux

v.munoz@cmdt-ravel.fr

Lycée partenaire pour les horaires facilités obligatoires dans ce cycle :

Lycée André Malraux à Biarritz (dominante classique ou contemporaine) L'admission définitive de l'élève est subordonnée à la validation de l'admission au lycée par l'Inspection Académique

