

À LA DÉCOUVERTE DE  
L'ORCHESTRE DU PAYS BASQUE  
IPARRALDEKO ORKESTRA



IPARRALDEKO  
ORKESTRA ORCHESTRE  
DU PAYS  
BASQUE

 Pays  
Basque  
euskal  
herria  
COMMUNAUTÉ  
D'AGGLOMÉRATION  
HIRIGUNE  
ELKARDA

# L'ORCHESTRE DU PAYS BASQUE IPARRALDEKO ORKESTRA

L'Orchestre du Pays Basque – Iparraldeko Orkestra a été créé en 1974. Il se compose d'une quarantaine de musiciens à laquelle peuvent se joindre de nombreux musiciens supplémentaires selon les besoins de la programmation.

La majorité des musiciens de l'Orchestre du Pays Basque sont des professeurs du Conservatoire Maurice Ravel Pays Basque – Iparraldeko Kontserbatorioa.

La disposition scénique des musiciens correspond à la disposition classique d'un orchestre symphonique.



HARPE



PIANO



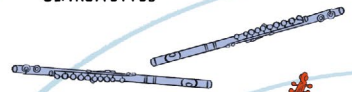
CORS



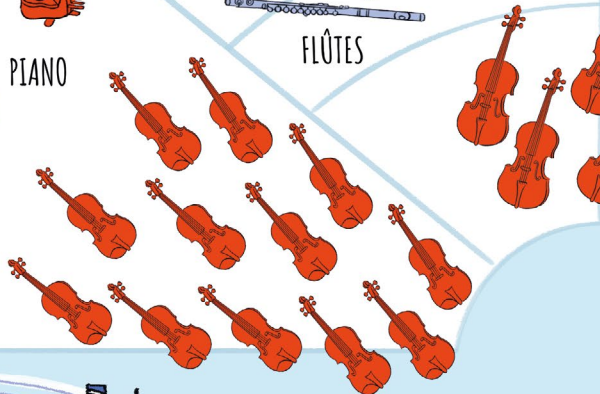
TROMPETTES



CLARINETTES



FLÛTES



VIOLONS



## LE CHEF D'ORCHESTRE

Debout, dos au public, le chef d'orchestre est le guide des musiciens. Il leur indique grâce à ses gestes, à son regard, quand jouer, quand s'arrêter. Il leur donne également le tempo (jouer plus ou moins vite), et des indications d'interprétation (jouer plus fort, moins fort...). Chaque chef a sa propre façon de diriger, avec ou sans baguette !

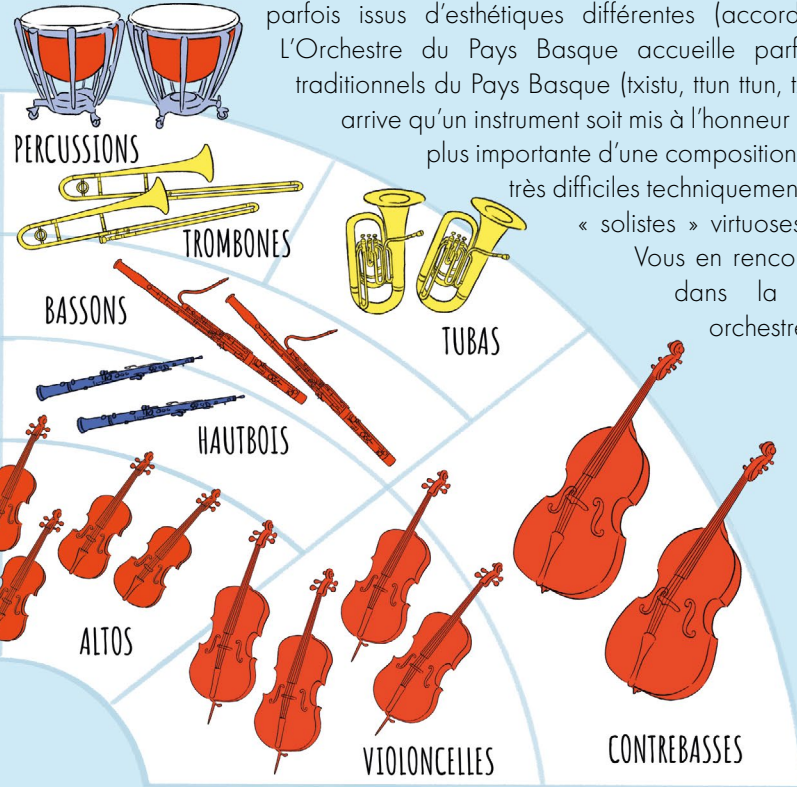


L'orchestre peut évoluer sous un format réduit ; on parle alors de « formations de musique de chambre » car à l'époque il fallait que ce petit orchestre tienne dans la chambre du roi. Il s'agit de duos, trios, quatuors ou quintettes... selon le nombre de musiciens présents.

À l'inverse, l'orchestre peut s'enrichir en intégrant d'autres musiciens parfois issus d'esthétiques différentes (accordéon, saxophone...).

L'Orchestre du Pays Basque accueille parfois des instruments traditionnels du Pays Basque (txistu, ttun ttun, txalaparta...). Enfin, il arrive qu'un instrument soit mis à l'honneur en jouant la partie la plus importante d'une composition. Ces parties souvent très difficiles techniquement sont confiées à des « solistes » virtuoses de leur instrument.

Vous en rencontrerez certainement dans la saison de notre orchestre.



### LA MAIN DROITE

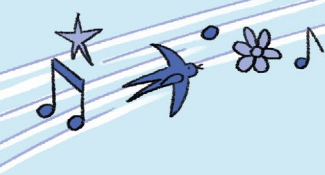
donne le tempo  
(la vitesse de la musique).

### LA MAIN GAUCHE,

qu'on appelle la main du cœur, exprime le sentiment musical (calme, agité, triomphant, dansant...) et indique l'entrée des instruments.

### LE SAVAIS-TU ?

Pour la première représentation de la Symphonie des « Mille » de Mahler en 1910, plus de 170 musiciens et 850 chanteurs étaient sur scène.

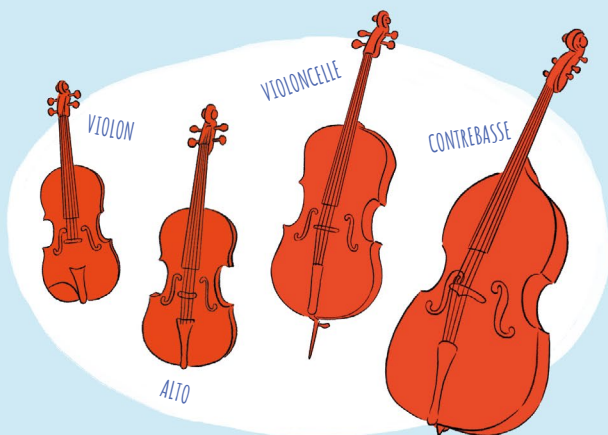


# LES INSTRUMENTS

On distingue 3 principales familles d'instruments:

## LA FAMILLE DES CORDES

Dotés de quatre cordes, ces instruments sont joués avec un archet. Selon les époques et les œuvres, d'autres instruments de cette famille peuvent rejoindre l'orchestre comme la harpe (cordes pincées) ou le piano (cordes frappées).

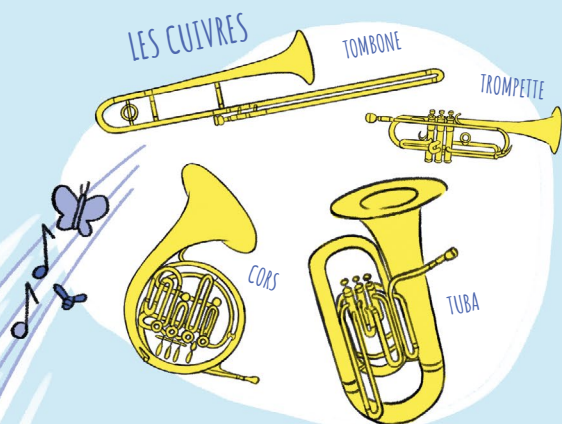


## LE SAVAIS-TU ?

C'est en crin de cheval qu'est fabriquée la « mèche » de l'archet destinée à frotter les cordes. On peut également pincer les cordes avec le doigt. Cette technique est appelée « pizzicato ».

## LA FAMILLE DES INSTRUMENTS À VENT

Cette famille se divise en deux groupes : les bois et les cuivres.



SURSAIS-TU CITER QUELQUES INSTRUMENTS À VENT TRADITIONNELS DU PAYS BASQUE ?

(Réponse en page 10)

# LA FAMILLE DES PERCUSSIONS

réunit des instruments nombreux et très variés, généralement classés en trois groupes.

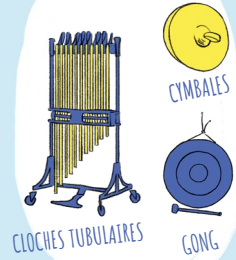
## LES PEaux



## LES CLAVIERS



## LES ACCESSOIRES



## JOUE EN LIGNE

avec les instruments.

Le Loto sonore des instruments



## LE SAVAIS-TU ?

Il existe différentes façons de classer les instruments. La classification Hornbostel-Sachs (du nom de ses créateurs) est un système de classification conçu en 1914, qui permet d'intégrer tous les instruments de musique du monde.

Cette classification comprend 5 familles :

- Les **aérophones** : le son est produit grâce à l'**air** (ex : flûte traversière, txistu et xirula).
- Les **membranophones** : le son est produit par la vibration d'une **membrane** (ex : tambour, atabal).
- Les **cordophones** : le son est produit par la vibration d'une ou plusieurs **cordes** (ex : guitare, tambourin à cordes/ttuntun).
- Les **idiophones** : le son est produit par la **matière même de l'instrument** : il n'y a ni air, ni cordes, ni membrane (ex : castagnettes, txalaparta).

Une cinquième famille a été ajoutée un peu plus tard afin de pouvoir intégrer de nombreux instruments, plus modernes, comme la guitare électrique.

- Les **électrophones** : ensemble des instruments utilisant l'**électricité**.

# DE TOUTES LES COULEURS

Colorie l'Orchestre du Pays Basque  
Iparraldeko Orkestra





IPARRALDEKO  
ORKESTRA ORCHESTRE  
DU PAYS  
BASQUE

# À TOI DE JOUER

RELIE L'INSTRUMENT À SON NOM

- Alboka ●
- Basson ●
- Clarinette ●
- Contrebasse ●
- Cor ●
- Cymbales ●
- Saxophone ●
- Tuba ●
- Txistu ●
- Txalaparta ●



QUIZZ SUR  
LES INSTRUMENTS  
EN LIGNE





# MOTS MÊLÉS

Retrouve les mots suivants dans la grille

Archet  
Bois  
Chef  
Cordes

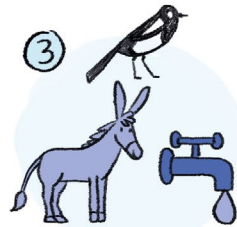
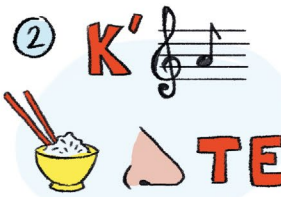
Cuivres  
Diapason  
Flûte  
Grosse caisse

Orchestre  
Percussions  
Tlalaparta  
Trombone

Trompette  
Vent  
Violoncelle



# RÉBUS



# TESTE TES CONNAISSANCES AVEC CE PETIT QUIZ

QUELLE EST LA DIFFÉRENCE ENTRE  
UN ORCHESTRE SYMPHONIQUE  
ET UN ORCHESTRE DE CHAMBRE ?

- Il n'y en a pas !
- le nombre de musiciens est plus réduit pour un orchestre de chambre.
- Il n'y a qu'une seule famille d'instruments dans l'orchestre symphonique.

QUE SIGNIFIE PIZZICATO ?

- C'est une petite pizza à la tomate.
- Jouer en pinçant les cordes.
- Souffler tout doucement dans un instrument.

QUELS INSTRUMENTS NE FONT PAS PARTIE  
DE LA FAMILLE DES INSTRUMENTS À VENT ?

- Clavecin et triangle.
- Tuba et trombone.
- Txistu et Trikitixa.

QUE DIRIGE LE CHEF D'ORCHESTRE AVEC  
SA MAIN DROITE ?

- Les applaudissements du public.
- Il indique le nord.
- Le tempo (vitesse).

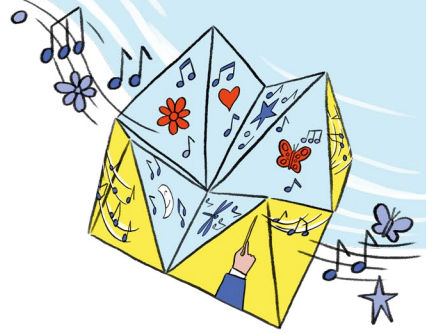
p 5 - Instruments traditionnels basques :  
txistu, xirula, alboka, gaita, trikitixa...  
p 9 - Rébus : 1 : hautbois - 2 : clarinette -  
3 : piano  
p 10 - Quiz : si tu as un maximum de  
ronds, BRAVO !

REPONSES :

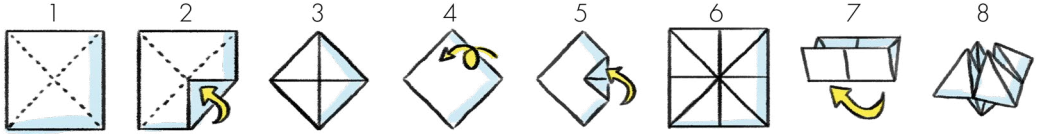








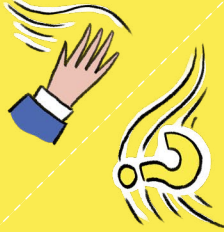
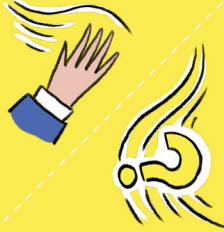




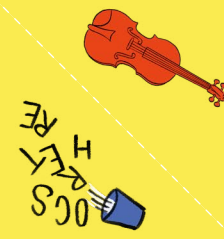





# JEU DE LA COCOTTE

Découpe et plie la cocotte puis joue avec l'Orchestre du Pays Basque - Iparraldeko Orkestra.



—— à découper - - - - - à plier



	 CHANTE UN AIR QUE TU AIMES	 IMITE LA GESTUELLE DU CHEF D'ORCHESTRE	
 CITE 3 INSTRUMENTS QUI DEBUTENT PAR UN T	 	 DIS-MOI QUEL EST ON INSTRUMENT PREFERE	
 CITE 3 INSTRUMENTS DE LA FAMILLE DES PERCUSSIONS	 	 IMITE LA GESTUELLE D'UN VIOLONNISTE	
 IMITE LE TOUJOUR DE CHORALES	 EHELE-MOI ORCHESTRE A TRENVERS (REPONSE : E.M.T.S.E.H.C.R.O.)		

# TU SOUHAITES VENIR VOIR L'ORCHESTRE DU PAYS BASQUE IPARRALDEKO ORKESTRA EN CONCERT ?

L'Orchestre Pays Basque se produit partout au Pays Basque. La bonne nouvelle ? Les places de concerts sont gratuites pour les moins de 22 ans et avec des tarifs préférentiels en prévente (à partir de 10€).

Pour connaître toutes les dates de concerts et réserver des billets :  
OSPB.eus - @orchestrePaysBasque.iparraldekoorkestra



IPARRALDEKO  
ORKESTRA ORCHESTRE  
DU PAYS  
BASQUE

 Pays  
Basque  
euskal  
herria  
COMMUNAUTE  
D'AGGLOMERATION  
-  
HIRIGUNE  
ELKARGOA